



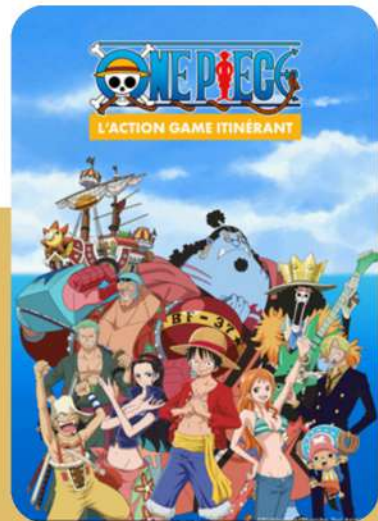
บริษัท เนวิเกต เจอร์นีส จำกัด

216 หมู่บ้านแสงอรุณนิเวศน์ ซอยติวานนท์ 43 ถนนติวานนท์ ตำบลท่าทราย  
อำเภอเมืองนนทบุรี จังหวัดนนทบุรี 11000ใบอนุญาตการท่องเที่ยวแห่งประเทศไทยเลขที่ 11/10576  ทะเบียนนิติบุคคลเลขที่ 0125564010441

# ฟุกุโอกะ แบบบุ อาซะ คุมะโมโตะ






แพ็คเกจทัวร์ส่วนตัว

6 วัน 4 คืน



## ฟุกุโอกะ แบบปู อาโซะ คุมะโมโตะ

6 วัน 4 คืน

วันที่	โปรแกรมทัวร์	เช้า	กลางวัน	เย็น	โรงแรมที่พัก
1	สนามบินกรุงเทพ	✗	✗	✗	✗
2	สนามบิน - ฟุกุโอกะ - Lalaport Fukuoka - หมู่บ้านยูฟูอิน - ทะเลสาบ คินริน - เมืองเบปปุ- บ่อน้ำพุร้อนยูมิ จิโกกุ - บ่อน้ำพุร้อนชิโนะอิเคะ จิโกกุ	✗	✗		Seaside Hotel Mimatsu Ooetei หรือเทียบเท่า
3	รูปปั้นอุซุป - ภูเขาไฟอาโซะ - รูปปั้น โรบิน - รูปปั้นแพรงกี้ - รูปปั้นนามิ - รูปปั้นโซโล - ถนนชิโมโทริ		✗	✗	Kumamoto Hotel Castle หรือเทียบเท่า
4	ปราสาทกุมะโมโตะ - รูปปั้นจินเบ - รูปปั้นบรู๊ค - รูปปั้นซันจิ - รูปปั้นซ็อบเปอร์- สวนชุยเซนจิ - รูปปั้นลูฟี - หมู่บ้านหมีคุมะมง		✗	✗	Kumamoto Hotel Castle หรือเทียบเท่า
5	ศาลเจ้าโตซาฟู - วัดนันโซอิน - ถนนคนเดินเก็นจิน		✗	✗	Richmond Hotel Tenjin หรือเทียบเท่า
6	สนามบินซึบุน - สนามบินสุวรรณภูมิ		✗	✗	✗

โปรแกรมทัวร์อาจมีการสลับตามความเหมาะสม และเนื่องจากทัวร์เป็นโปรแกรมทัวร์ส่วนตัว เวลาและสถานที่ที่เกี่ยวต่างๆสามารถยืดหยุ่นได้ หากต้องการตัดสถานที่ที่เกี่ยวบางแห่งออก และเพิ่มที่เกี่ยวอื่นๆที่อยู่ในเส้นทาง โปรดแจ้งเจ้าหน้าที่ ทัวร์เราเน้นความสะดวกสบายของลูกค้าเป็นหลัก

# พุกุโอะกะ แบบปู อาโซะ คามาโมโต้

แพ็คเกจทัวร์ส่วนตัว

6 วัน 4 คืน



โรงแรม

เครื่องบิน

2-3 ท่าน

4-5 ท่าน

6-7 ท่าน

8 ท่านขึ้นไป

ที่พักตามที่ระบุ  
ในโปรแกรม  
หรือเทียบเท่า

ไม่รวมตั๋ว  
เครื่องบิน

**73,099**

**45,999**

**37,199**

**32,699**

หากเดินทางในช่วงเทศกาลคริสต์มาส ปีใหม่ และวันที่ 1-5 พฤษภาคม (วันแรงงาน) , 1 - 7 ตุลาคม (วันชาติจีน) 1 กรกฎาคม - 30 สิงหาคม 2567 โปรดสอบถามเพื่อให้เจ้าหน้าที่ทำราคาให้ใหม่

ไม่มีราคาเด็ก

# วันที่ 1

กรุงเทพฯ – ท่าอากาศยานกรุงเทพ



เช้า  
21.50 น

สมาชิกทุกท่านพร้อมกัน ณ ท่าอากาศยานสุวรรณภูมิ ชั้น 4 ประตูทางเข้าที่ 1 เคาน์เตอร์ C สายการบินการบินไทย เจ้าหน้าที่บริษัทฯ คอยต้อนรับ และอำนวยความสะดวกให้ท่านก่อนขึ้นเครื่อง

**\*\* สำคัญมาก !! ประเทศญี่ปุ่นไม่อนุญาตให้นำอาหารสด  
จำพวก เนื้อสัตว์ พืช ผัก ผลไม้ เข้าประเทศ  
หากฝ่าฝืนมีโทษปรับและจับ \*\***

กัญชา-กัญชง และยาเสพติดทุกชนิด เป็นสิ่งผิดกฎหมายใน  
ประเทศญี่ปุ่น โดยหากมีไว้ในครอบครองเพื่อนำเข้าและส่งออก มีโทษจำคุกไม่เกิน 7 ปี กรณีมีไว้ในครอบครองเพื่อ  
จำหน่าย มีโทษจำคุกไม่เกิน 10 ปี และปรับไม่เกิน 3 ล้านบาท



# วันที่ 2

สนามบิน – ฟุกุโอกะ – Lalaport  
Outlet - หมู่บ้านยูฟูอิน - ทะเล  
สาบคินริน – เมืองเบปปุ- บ่อน้ำพุ  
ร้อนยูมิ จิโกกุ – บ่อน้ำพุร้อนชิ  
โนะอิเคะ จิโกกุ



- 00.50 น. ออกเดินทางสู่ สนามบินฟุกุโอกะ
- 08.00 น. เดินทางถึง สนามบินฟุกุโอกะ (เวลาท้องถิ่นเร็วกว่าไทย 2 ชม. กรุณาปรับนาฬิกาของท่านเป็นเวลาท้องถิ่นเพื่อสะดวกในการนัดหมาย) หลังผ่านพิธีการตรวจคนเข้าเมืองและศุลกากรเรียบร้อยแล้ว



## LaLaport

"ลาล่าพอร์ต" แห่งแรกที่เปิดให้บริการในภูมิภาคคิวชู โดยรวมร้านค้าและบริการต่างๆที่สามารถเพลิดเพลินได้ด้วยประสาทสัมผัสทั้ง 5 ไม่ว่าจะเป็น การช้อปปิ้ง อาหารการกิน ความบันเทิง เป็นต้น เพื่อรองรับความต้องการของลูกค้าทุกวัย" นำท่านเดินทางสู่ หมู่บ้านยูฟูอินฟลอรัล (Yufuin Floral Village) เป็นหมู่บ้านจำลองสไตล์ยุโรป มีกลิ่นอายยุโรปโบราณ บ้านอิฐที่แสนคลาสสิกเรียงรายอยู่บนถนนสายเล็กๆ ระดับประตูไปด้วยดอกไม้บานาชนิด ถือเป็นไฮไลท์หนึ่งประจำเมืองยูฟูอิน ซึ่งได้รับความนิยมจากนักท่องเที่ยวเป็นอย่างมาก เหมาะแก่การเล่นและถ่ายรูป ภายในบริเวณประกอบด้วยสวนหย่อม ร้านอาหาร ร้านขายของที่ระลึก งานประดิษฐ์ที่เป็นเอกลักษณ์ ของเล่น ของสะสมทั้งญี่ปุ่นและต่างประเทศ แต่ละร้านตกแต่งภายในได้ดูดีดึงดูดให้คนเข้ามาเลือกซื้อสินค้า เมื่อเดินทางสุดทางของย่านร้านค้าทำเป็นทางเดิน บริเวณนั้นจะมีร้านอาหารญี่ปุ่น ทะเลสาบคินริน (Kinrin Lake) เป็นทะเลสาบขนาดกลาง มีภูเขาเป็นฉากหลัง อีกด้านหนึ่งทำเป็นทางเดิน บริเวณนั้นจะมีร้านอาหารญี่ปุ่น และจากทางเดินริมทะเลสาบสามารถเดินไปยังศาลเจ้าเทนโซ (Tenso Shrine) ซึ่งเป็นศาลเจ้าเล็กๆ ที่อยู่ริมทะเลสาบได้อีกด้วย

# วันที่ 2

สนามบิน – ฟุกุโอกะ – Lalaport Outlet - หมู่บ้านยูฟูอิน - ทะเลสาบคินริน – เมืองเบปปุ- บ่อน้ำพุร้อนยูมิ จิโงกุ – บ่อน้ำพุร้อนชิโนะอิเคะ จิโงกุ



## อิสระ อาหารกลางวัน

นำท่านเดินทางสู่ เมืองเบปปุ ตั้งอยู่ในเขตจังหวัดโออิตะ อยู่ชายฝั่งทางตะวันออกเฉียงใต้ของเมืองฟุกุโอกะ ถือเป็นเมืองที่มีบ่อน้ำร้อนธรรมชาติมากที่สุดในญี่ปุ่น จนได้ชื่อว่าเป็น "เมืองหลวงออนเซ็นของญี่ปุ่น"

นำท่านเดินทางสู่ บ่อน้ำพุร้อน หรือ บ่อน้ำพุร้อนชุมชนรกกังแปด เป็นบ่อน้ำพุร้อนธรรมชาติที่เกิดขึ้นภายหลังจากการระเบิดของภูเขาไฟ ประกอบไปด้วยแร่ธาตุที่เข้มข้น เช่น กำมะถัน แร่เหล็ก โซเดียม คาร์บอนเนต เรเดียม เป็นต้น และร้อนเกินกว่าจะลงไปอาบได้ ท่านจะได้พบกับ บ่อน้ำพุร้อนธรรมชาติ 1 ใน 8 บ่อน้ำพุร้อนชื่อดังของเมืองเบปปุ เป็นบ่อน้ำพุร้อนที่นักท่องเที่ยวนิยมไปชมมากที่สุด เพราะมีความสวยงามดูเป็นธรรมชาติมากกว่าแห่งอื่น ตั้งแต่ทางเข้าเราจะเห็นควันขาวพวยพุ่งแทรกก่อนหินใหญ่ขึ้นมาเสียงดังฟูๆ อยู่ตลอดเวลา เมื่อเดินเข้าไปใกล้ๆ จะรู้สึกได้ถึงความร้อนที่พุ่งขึ้นมาจากใต้ธรณี

นำท่านเดินทางสู่ ชิโนะอิเคะ จิโงกุ บ่อน้ำพุร้อนมีสีแดงคล้ายกับสีของเลือด เชื่อกันว่าบ่อน้ำพุร้อนนี้อุดมด้วยแร่ธาตุมากมาย จนเกิดเป็นผลิตภัณฑ์ดินเหนียวสีแดงที่มีประสิทธิภาพในการรักษาโรคผิวหนังได้อีกด้วย ภายในยังมีร้านขายของที่ระลึก ผงแร่ออนเซ็นที่สามารถนำกลับไปแช่ที่บ้านได้อีกด้วย



## บริการ อาหารค่ำ ณ โรงแรมที่พัก (1)

พักผ่อนตามอัธยาศัย ณ Seaside Hotel Mimatsu Ooetei หรือเทียบเท่า พร้อมแช่ออนเซ็น



# วันที่ 3

รูปปั้นอุซป - ภูเขาไฟอะโซะ - รูปปั้นโรบิน - รูปปั้นแฟรงก์ - รูปปั้นนามิ - รูปปั้นโซโล - ถนนชิโมโทริ



## เช้า

### บริการอาหารเช้า ณ ห้องอาหารของโรงแรม (2)

นำท่านเดินทางสู่อาโซะ



### อิสระอาหารกลางวัน

จากนั้นนำท่านสู่ ภูเขาไฟอะโซะ (Aso Mount) เป็นภูเขาสูงใหญ่ที่ครอบคลุมพื้นที่ตอนกลางของเกาะคิวชูทั้งหมด ที่มองดูคล้ายกับเป็นเทือกเขาเนื่องจากฐานของภูเขาไฟลูกที่กว้างและใหญ่โต อีกทั้งยังมียอดเขาทั้งหมด 5 ยอด นอกจากนี้อะโซะยังเป็นหนึ่งในภูเขาไฟไม่กี่แห่งของญี่ปุ่นที่ยังคงมีการปะทุอย่างต่อเนื่องจนถึงปัจจุบัน ซึ่งชื่อเสียงของอะโซะที่ดึงดูดนักท่องเที่ยวจำนวนมากให้มาเที่ยวก็คือ ภูเขาไฟอะโซะมีปากปล่องกว้างที่สุดในโลก โดยเส้นรอบวงนั้นวัดได้ถึง 128 กิโลเมตร และมีความสูง 1,592 เมตร

จากนั้นนำท่านสู่เมืองทามาเนะ เพื่อถ่ายรูปกับรูปปั้นโรบิน เป็นที่รู้จักตั้งแต่เธอยังเด็กในฐานะ "เด็กปีศาจ" เป็นนักโบราณคดีของกลุ่มโจรสลัดหมวกฟาง โรบินกินผล ฮานะฮานะ โนะ มิ ทำให้เธอสามารถจำลองมือ (หรือส่วนใดส่วนหนึ่งของร่างกาย) บนพื้นผิวใดก็ได้ และเป็นเพียงคนเดียวที่สามารถอ่าน และตีความโพเนกส์ฟ ซึ่งถือเป็นเรื่องต้องห้ามของรัฐบาลโลก

รูปปั้นแฟรงก์ สมาชิกคนที่แปดของเรือ อดีตเด็กฝึกงานของ Tom นักต่อเรือในตำนาน ที่ถูกตัดสินประหารชีวิตจากข้อหาเป็นผู้สร้างเรือให้กับราชาโจรสลัด โกล โรเจอร์ ซึ่งความบ้าระห่ำหวังจะช่วยชีวิตอาจารย์ให้ได้ในครั้งนั้น ทำให้แฟรงก์บาดเจ็บสาหัสจนต้องดัดแปลงตัวเองเป็นมนุษย์ไซบอร์ก

จากนั้นนำท่านสู่ รูปปั้นนามิ นามิเป็นต้นหนของเรือ และเธอก็เป็นนักล่าสมบัติอีกด้วย นอกจากนี้เธอยังเป็นนักล้วงกระเป๋าค่าขนานนาม สมญานาม "นางแมวขโมย" ความฝันของนามิคือการได้วาดแผนที่โลกที่สมบูรณ์แบบของโลก

# วันที่ 3

รูปปั้นอุซูป - ภูเขาไฟอาโซะ - รูปปั้นโรบิ้น - รูปปั้นแฟรงก์ - รูปปั้นนามิ - รูปปั้นโซโล - ถนนชิโมโทริ



## อิสระอาหารกลางวัน

จุดสุดท้ายของวันนี้ก็คิดรูปปั้นโซโล โซโล เป็นอดีตนักล่าค่าหัว และสมาชิกคนแรกที่เข้าร่วมกับกลุ่มโจรสลัดหมวกฟาง ความฝันของเขาคือการเป็นนักดาบที่เก่งที่สุดในโลก

จากนั้นนำท่านสู่ ถนนคนเดิน ชิโมโทริ ถือได้ว่าเป็นแหล่งช้อปปิ้งสุดฮอตฮิตและยิ่งใหญ่ที่สุดของเมืองคумаโมโต้ที่เดียวล่ะค่ะ เรียกได้ว่านับเป็นงานที่คึกคักมากที่สุดของตัวเมืองคумаโมโต้(Kumamoto) ตลอดถนนมีหลังคาโค้งคลุมสามารถเดินทะลุถึงกันหมดได้อย่างสบายๆ ปัจจุบันสำคัญที่ทำให้ย่านนี้ได้รับความนิยมมากๆ ก็มาจากการที่ไม่ได้เป็นแค่ถนนสายใดสายหนึ่งเท่านั้นนะค่ะ แต่จะเป็นการรวมตัวของถนนถึงสามสายด้วยกัน นั่นก็ประกอบไปด้วย ถนนคามิโทริ(Kamitori) จะเต็มไปด้วยร้านขายของฝาก ร้านกีฬัชอป ร้านขายเครื่องสำอาง ร้านกาแฟ และร้านอาหารญี่ปุ่นแบบดั้งเดิมมากมาย ถนนชิโมโทริ(Shimotori) มีร้านค้าคล้ายกับถนนคามิโทริ และยังสามารถเดินตรงไปยังถนน Shower Dori จนเจอห้าแยกแล้วข้ามถนนไปยังฝั่งแม่น้ำ Shirakawa มีวิวกลางคืนที่สวยงามไม่น้อยเลย และถนนซันชินชิไก(Sun Road Shin-shigai) เน้นเป็นร้านสินค้าอิเล็กทรอนิกส์ ร้านเกมตู้ คาราโอเกะ ปาจิงโกะ ผับ บาร์ และโรงแรม ถนนสายนี้จะอยู่เชื่อมกับถนนชิโมโทริ และถนนชาวเวอร์(Shower Road)



## อิสระอาหารเย็น

พักผ่อนตามอัธยาศัย ณ Kumamoto Hoel Castle หรือเทียบเท่า



# วันที่ 4

รูปปั้นจีนเบ – รูปปั้นบรู๊ค – รูปปั้น  
ชันจิ – รูปปั้นซ็อบเปอร์- สเวนชุย  
เซนจิ – รูปปั้นลูฟี่ – คุมะมงสแคว์



## เช้า

### บริการอาหารเช้า ณ ห้องอาหารของโรงแรม (3)

ปราสาทคุมาโมโตะ(ชมซากุระด้านนอก ไม่รวมค่าเข้าปราสาท)เป็นตัวแทนของสถาปัตยกรรมปราสาทญี่ปุ่นสไตล์ ปราสาทบนเนินเขาตั้งอยู่ที่จูโอคุ, เม็งแกคุมาโมโตะ, จังหวัดคุมาโมโตะ ปราสาทหลังนี้ได้รับการออกแบบดั่งหอคอยเทินซุคาคุที่มีโครงสร้างขนาดใหญ่และตั้งบนจุดยุทธศาสตร์ที่แท้จริงหอคอยเทินซุคาคุได้รับการบูรณะขึ้นมาอีกครั้งด้วยโครงสร้างคอนกรีตในปี 1960แต่อาคารรอบๆ ตัวปราสาทที่มีโครงสร้างเป็นอาคารไม้ยังคงมีหลงเหลือบางอาคารจนถึงทุกวันนี้กล่าวกันว่าปราสาทคุมาโมโตะเป็นหนึ่งในสามปราสาทที่มีชื่อเสียงมากที่สุดของญี่ปุ่นร่วมกับปราสาทฮิเมจิและปราสาทมัทซึโมโตะ



นำท่านสู่ รูปปั้นจีนเบมนุษย์เจ้ากจินเบ อดีต 7 เทพโจรสลัด ที่ตอนหลังได้เข้าร่วมกับกลุ่มหมวกฟางในตำแหน่งนายท้ายเรือ

รูปปั้นบรู๊ค นักดนตรีผมทรงแอฟโฟรประจำเรือ ผู้กินผลปีศาจ โยมิ โยมิ โนะ มิ ซึ่งทำให้เขาสามารถฟื้นคืนชีพหลังจากตายได้



รูปปั้นชันจิพ่อครัวของกลุ่มโจรสลัดหมวกฟาง สมาชิกคนที่ 5 ของทีม ความฝันของเขาคือการตามหาสมบัติในตำนานสำหรับนักรทำอาหาร ที่เรียกว่า All Blue ซึ่งว่ากันว่าไม่มีปลาทั้งหมดในโลกอยู่ที่นั่น

### อิสระอาหารกลางวัน



รูปปั้นซ็อบเปอร์ คุณหมอประจำกลุ่ม และยังเป็นสมาชิกที่อายุน้อยที่สุดบนเรือด้วย ซ็อบเปอร์เป็นกวางเรนเดียร์ที่กินผลปีศาจ ฮีโตะ ฮีโตะ โนะ มิ ที่ทำให้เขากลายเป็นมนุษย์ ความฝันของเขาคือการเป็นหมอที่สามารถรักษาโรคได้และเดินทางไปทั่วโลก

# วันที่ 4

รูปปั้นจินเบ – รูปปั้นบรู๊ค – รูปปั้น  
เซนจิ – รูปปั้นชิอปปเปอร์- สอนซุย  
เซนจิ – รูปปั้นลูฟี่ - คุมะมงสแควร์



จากนั้นนำท่าสู่ สอนซุยเซนจิสอนซุยเซนจิ(Suizenji Jojuen) นับเป็นสวนสไตล์ญี่ปุ่นขนานแท้ที่มีชื่อเสียงโด่งดังที่สุดของจังหวัดคุมาโมโตะเลยทีเดียว ด้วยรูปแบบการตกแต่งอย่างงดงามที่ลงตัวสุดๆ ภายในมีทั้งสถานที่ สิ่งปลูกสร้างต่างๆ รวมไปถึงที่ย่อยส่วนของหลายๆสิ่งที่มีชื่อเสียงของญี่ปุ่น ไม่ว่าจะเป็น ภูเขาไฟฟูจิ ทะเลสาบบิวะ ศาลาไม้ และสะพานหิน อีกทั้งยังมีสัตว์น่ารักๆอย่างนกกระเรียน หงส์ และปลาการ์ฟให้ได้เห็นอยู่บริเวณบ่อน้ำที่อยู่ภายในสวนอีกด้วย นอกจากนี้ภายในยังมีทางเดินเป็นวงกลมรอบสวน ที่เป็นแบบจำลองของถนนโทไคโด (Tokaido) ถนนสายที่มีชื่อเสียงตั้งแต่สมัยเอโดะ(Edo) โดยสวนแห่งนี้ถูกสร้างขึ้นประมาณศตวรรษที่ 17 จากตระกูล โฮโซกาวา(Hozokawa)ที่เรืองอำนาจในช่วงเวลานั้น เรียกได้ว่าเป็นสวนที่ทั้งงดงามและยังมีหลายส่วนที่น่าสนใจนำมาเที่ยวชมเมื่อมาเยือนยังคุมาโมโตะเลยทีเดียว

ปิดท้ายการเก็บรูปปั้น ONE PIECE ด้วยตัวละครเอกของเรื่องอย่างลูฟี่

หลายๆ คนคงรู้จัก เจ้าหมี คุมะมง มาสคอสชื่อดังของจังหวัดคุมาโมโตะกันอยู่แล้ว แต่หลายคนอาจจะยังไม่รู้ว่าที่คุมาโมโตะแห่งนี้ มีรูปปั้นของ โจรสลัดหมวฟาง ลูฟี่ อยู่ด้วย! โดยรูปปั้นลูฟี่นี้ สร้างขึ้นเพื่อเป็นเกียรติให้กับอาจารย์โอดะ ผู้เขียนเรื่อง วันพีซ เนื่องจากในเหตุการณ์แผ่นดินไหวอย่างรุนแรงในจังหวัดคุมาโมโตะเมื่อเดือนเมษายน 2016 บ้านเรือนหลายแห่งพังทลาย อาคารถล่มจำนวนมาก และมีผู้เสียชีวิตหลายสิบคนด้วยกัน อาจารย์โอดะ จึงได้บริจาคเงินเพื่อช่วยเหลือชาวเมืองคุมาโมโตะ ซึ่งเป็นบ้านเกิดของเขา จำนวนเงิน 800 ล้านเยนด้วยกัน โดยยอดการบริจาคถูกแบ่งออกเป็น 2 ส่วน คือ 500 ล้านเยนนับได้บริจาคในนามของ "ลูฟี่" และอีก 300 ล้านเยน บริจาคในนามของอาจารย์โอดะเอง

กุมะมงเป็นหนึ่งในมาสคอตที่โด่งดังที่สุดของญี่ปุ่น ซึ่งช่วยประชาสัมพันธ์กิจกรรมของจังหวัดคุมาโมโตะ ถ้าอยากสัมผัสกับกุมะมงอย่างใกล้ชิดก็สามารถแวะมาที่ "กุมะมงสแควร์" ในจังหวัดคุมาโมโตะ ในบทความนี้เราพาแฟนคลับเจ้าหมีไปดูห้องทำงาน คาเฟ่และร้านขายของที่ระลึกในกุมะมงสแควร์



## อิสระอาหารเย็น

พักผ่อนตามอัธยาศัย ณ Kumamoto Hoel Castle หรือเทียบเท่า

# วันที่ 5

เมืองฟุกุโอกะ - ศาลเจ้าไดซาฟุ -  
วัดพระนอนนันโซอิน - อีสระ ย่าน  
เทนจิน



## เช้า

### บริการอาหารเช้า ณ ห้องอาหารของโรงแรม (4)

นำท่านเดินทางสู่ ศาลเจ้าดาไซฟุ ศาลเจ้าชินโตอันเก่าแก่และมีชื่อเสียงที่สุดของฟุกุโอกะ สร้างขึ้นในปีค.ศ. 905 เพื่ออุทิศแด่ท่านมิจิซึนาเอะ ซิงวาระ ศิลปินด้านวรรณคดีจีนและการศึกษา ซึ่งได้รับการยกย่องให้เป็นเทพเจ้าแห่งภูมิปัญญา จึงมีนักเรียนนิสิต นักศึกษามากมายมาราบไหว้ขอพรเพื่อความสำเร็จการศึกษาไม่เว้นในแต่ละวัน รูปปั้นวัวหน้าศาลเจ้า เชื่อกันว่าถ้าลูบตามส่วนต่างๆ เราจะมีสุขภาพดีที่บริเวณนั้นๆ ไปด้วย ถ้าลูบตรงบริเวณหัว ลูบเขาก็จะมีหัวดี เรียงเก่ง ฉลาด และหากเดินอธิษฐานข้ามสะพานแดงทั้ง 3 สะพาน เปรียบเสมือนการเดินทางผ่านอดีตไปปัจจุบัน และสู่อาคตแห่งความสำเร็จ ที่สำคัญอีกแห่ง คือ ต้นบ๊วย หลากหลายพันธุ์กว่า 6,000 ต้นเจริญเติบโตอยู่ทุกแห่งภายในวัด ทำให้บรรยากาศแสนรื่นรมย์ ระหว่างทางเข้าออกศาลเจ้า หากท่านสังเกตเห็นน้ำเต้าแขวนอยู่เต็มไปหมด ซึ่งเชื่อกันว่าถ้าเขียนชื่อเด็กแรกเกิดใส่ลงไปใต้น้ำเต้าแล้วเทพเจ้าจะคุ้มครองเด็กให้ปลอดภัย อีสระให้ท่านเลือกซื้อสินค้าพื้นเมืองกว่า 100 แห่งบริเวณหน้าวัด หามพลาด ขนมะอุเมะกาเอะ โมจิ (โมจิไส้บ๊วย) ซึ่งเป็นขนมที่ขึ้นชื่อของสถานที่แห่งนี้



### อีสระอาหารกลางวัน

วัดนันโซอิน(Nanzoin Temple, 南蔵院)เป็นวัดที่นักท่องเที่ยวยังไม่ค่อยรู้จักของเมืองซาซงูริ(Sasaguri) จังหวัดฟุกุโอกะ(Fukuoka)แต่กลับมีอะไรน่าสนใจอยู่มากภายในวัดนี้มากมาย เช่น มีพระพุทธรูปทองสำริดขนาดใหญ่ที่สุดของญี่ปุ่นหรืออาจจะของโลกเลยทีเดียว และยังมีรูปปั้นและพระพุทธรูปอื่นๆอีกเยอะมากในวัดนี้ แต่ที่ทำให้วัดนี้มีชื่อเสียงมากที่สุดก็คือ วัดนี้เป็นจุดเริ่มต้นของเส้นทางแสวงบุญที่ชื่อเสียงของเกาะคิวชู

# วันที่ 5

เมืองฟุกุโอกะ - ศาลเจ้าไดซาฟุ -  
วัดพระนอนนินโซอิน - อิสะะ ย่าน  
เทนจิน



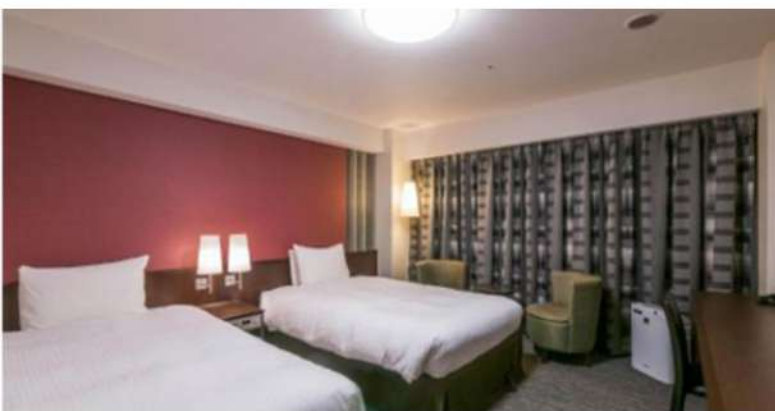
"ลาล่าพอร์ต" แห่งแรกที่เปิดให้บริการในภูมิภาคคิวชู โดยรวมร้านค้าและบริการต่างๆที่สามารถเพลิดเพลินได้ด้วยประสาทสัมผัสทั้ง 5 ไม่ว่าจะเป็น การช้อปปิ้ง อาหารการกิน ความบันเทิง เป็นต้น เพื่อรองรับความต้องการของลูกค้าทุกวัย"

นำท่านช้อปปิ้ง "เกินจิน" ย่านช้อปปิ้งที่มีชื่อเสียงของฟุกุโอกะ ให้ท่านได้เพลิดเพลินกับการจับจ่ายซื้อของที่ระลึกอย่างจุใจกับแบรนด์เนมมากมายและเครื่องใช้ไฟฟ้า กล้องถ่ายรูปดิจิทัล นาฬิกา เครื่องเล่นเกม หรือสินค้าที่จะเอาใจคุณผู้หญิงด้วย กระเป๋า รองเท้า เสื้อผ้าแบรนด์เนม เสื้อผ้าแฟชั่นสำหรับวัยรุ่น เครื่องสำอางยี่ห้อดังของญี่ปุ่นไม่ว่าจะเป็น KOSE, KANEBO, SK II, SHISEDO และอื่นๆ อีกมากมาย



## อิสะะอาหารเย็น ณ ย่านเกินจิน

พักผ่อนตามอัธยาศัย ณ Richmond Hotel Tenjin หรือเทียบเท่า



# วันที่ 6

สนามบินพุพโอะกะ - สนามบิน  
สุวรรณภูมิ

THAILAND  
JOURNEYS

## เช้า

### บริการอาหารเช้า ณ ห้องอาหารของโรงแรม (5)

สมควรแก่เวลา กรุณาตรวจเช็คสัมภาระให้เรียบร้อย เพื่อเตรียมตัวเดินทางสู่สนามบินเพื่อกลับกรุงเทพฯ

11.35 น. ออกเดินทางสู่ กรุงเทพฯ โดยสายการบินการบินไทย

14.55 น. ถึง สนามบินสุวรรณภูมิ กรุงเทพฯ โดยสวัสดิภาพ



# อัตราค่าบริการ และเงื่อนไขการชำระเงิน



## อัตรานี้รวม

1. รถโดยสารปรับอากาศส่วนตัว รับ-ส่งสนามบิน
2. รถโดยสารปรับอากาศส่วนตัว พร้อมน้ำและขนมระหว่างการเดินทาง
3. ที่พักตามที่ระบุในโปรแกรม
4. ค่าเข้าชมสถานที่ท่องเที่ยวตามรายการที่แจ้งในโปรแกรมเท่านั้น
5. อาหารทั้งหมด 5 มื้อ (อาหารเช้า 4 มื้อและอาหารเย็น 1 มื้อ)
6. ประกันอุบัติเหตุวงเงินคุ้มครองสูงสุด 1,000,000 บาทต่อท่าน

## อัตรานี้ไม่รวม

1. ค่าใช้จ่ายส่วนตัว เช่น ค่าทำหนังสือเดินทาง, ค่าโทรศัพท์ส่วนตัว, ค่าชกரிด, มินิบาร์ในห้องพัก , รวมถึงค่าอาหารและเครื่องดื่มที่สั่งเพิ่มนอกเหนือรายการ (หากท่านต้องการสั่งเพิ่ม กรุณาจ่ายเพิ่มเองต่างหาก)
2. ค่าใช้จ่ายในการเดินทางอื่น ๆ ที่ไม่รวมในทัวร์
3. ภาษีมูลค่าเพิ่ม 7% และ 3% หัก ณ ที่จ่าย ในกรณีต้องการใบกำกับภาษี
4. ค่าตั๋วเครื่องบินภายในประเทศไทย (ระหว่างจังหวัด) ค่าทำ RT-PCR Test ก่อนออกเดินทาง 72 ชั่วโมง หรือการตรวจหาเชื้อ Covid 19 ทุกรูปแบบและค่าโรงแรมกักตัว ASQ (ถ้ามี)
5. ทิปหัวหน้าทัวร์, ทิปคนขับรถ, โทด์ท้องถิ่น และผู้ให้บริการอื่นๆ สามารถให้ได้ตามอัธยาศัย (ถ้ามี)

## เงื่อนไขการชำระเงิน

ผู้เดินทางสามารถชำระเงินล่วงหน้าเพื่อมัดจำการเดินทาง 30% ของค่าใช้จ่ายทั้งหมดในการเดินทางต่อท่าน อย่างน้อย 7 วันทำการ (กรณีสำรองและออกตั๋วโดยสารเครื่องบิน ต้องชำระค่าตั๋วเครื่องบิน 100% เต็มจำนวน) พร้อมส่งชื่อผู้เดินทางและข้อมูลเลขบัตรประชาชนเพื่อใช้ทำประกันการเดินทางเงื่อนไขในการยกเลิก เนื่องจากราคาตั๋วอาจมีการปรับขึ้นหรือที่นั่งเต็มได้)

- 1) ยกเลิกมากกว่า 14 วันก่อนทัวร์ออก สามารถยกเลิกได้ และได้รับเงินคืน 80%
- 2) ยกเลิกมากกว่า 7 วันก่อนทัวร์ออก สามารถยกเลิกได้ และได้รับเงินคืน 50%
- 3) กรณียกเลิกน้อยกว่า 7 วันก่อนเดินทาง บริษัทขอสงวนสิทธิ์ในการคืนเงินทุกกรณี
- 4) กรณีมีเหตุฉุกเฉิน (COVID-19) ส่งผลกระทบต่อการเดินทางของลูกค้า เพื่อเป็นไปตามมาตรการของรัฐ ทางบริษัทฯ ยอมให้ลูกค้าเลื่อนวันเดินทางใหม่ได้ภายใน 90 วัน หลังจากนำเอกสารส่งกับทางบริษัท (ภายใน 5 วันทำการ) หลังจากนั้นถือว่าเป็นโมฆะและไม่สามารถเลื่อนวันเดินทางใหม่ได้ (หมายเหตุ: วันเลื่อนเดินทางตรงกับวันหยุดยาว อาจมีค่าใช้จ่ายเพิ่มเติมที่จ่ายตามจริง)

เงื่อนไขการยกเลิกทัวร์เป็นไปตามมาตรา 28 ของพระราชบัญญัติธุรกิจนำเที่ยวและมัคคุเทศก์ พ.ศ.2551

กรณีจองทัวร์วันหยุดเทศกาล,วันหยุดนักขัตฤกษ์,วันหยุดยาวต่อเนื่อง และได้มีการแจ้งยกเลิกทัวร์ ทางบริษัทฯ ขอสงวนสิทธิ์เก็บค่าทัวร์ทั้งหมด โดยไม่มีเงื่อนไขใด ๆ ทั้งสิ้น

## กรณีเจ็บป่วย

- กรณีเจ็บป่วย จนไม่สามารถเดินทางได้ ซึ่งจะต้องมีใบรับรองแพทย์จากโรงพยาบาลรับรอง บริษัทฯ จะทำการเลื่อนการเดินทางของท่านโดยมีค่าใช้จ่ายเพิ่มเติมตามจริง

## เงื่อนไขอื่น ๆ

- บริษัทฯ ขอสงวนสิทธิ์ในการเก็บค่าใช้จ่ายทั้งหมด กรณีท่านยกเลิกการเดินทางและมีผลทำให้คณะเดินทางไม่ครบตามจำนวนที่บริษัทฯ กำหนดไว้ (2 ท่านขึ้นไป) เนื่องจากเกิดความเสียหายต่อทางบริษัทฯ รายละเอียดเพิ่มเติม
  - บริษัทฯ มีสิทธิ์ในการเปลี่ยนแปลงโปรแกรมทัวร์ในกรณีที่เกิดเหตุสุดวิสัยจนไม่อาจแก้ไขได้
  - พาหนะ , ราคา และ รายการท่องเที่ยว สามารถเปลี่ยนแปลงได้ตามความเหมาะสมโดยคำนึงถึงผลประโยชน์ของผู้เดินทางเป็นสำคัญ
  - ทางบริษัทฯ จะไม่รับผิดชอบใดๆ ทั้งสิ้น หากเกิดความล่าช้าจาก การประท้วง, การนัดหยุดงาน, การก่อจลาจล ,สายการบินยกเลิกบินหรือเปลี่ยนแปลงเวลาบินและเที่ยวบิน ซึ่งอยู่นอกเหนือความรับผิดชอบของบริษัทฯ หรือเหตุภัยพิบัติทางธรรมชาติ(ซึ่งลูกค้าจะต้องยอมรับในเงื่อนไขนี้ในกรณีที่เกิดเหตุสุดวิสัย ซึ่งอาจจะปรับเปลี่ยนโปรแกรมตามความเหมาะสม)
  - ทางบริษัทฯ จะไม่รับผิดชอบใดๆ ทั้งสิ้น หากผู้เดินทางประสบเหตุสภาวะฉุกเฉินจากโรคประจำตัว ซึ่งไม่ได้เกิดจากอุบัติเหตุในรายการท่องเที่ยว(ซึ่งลูกค้าจะต้องยอมรับในเงื่อนไขนี้ในกรณีที่เกิดเหตุสุดวิสัย ซึ่งอยู่นอกเหนือความรับผิดชอบของบริษัททัวร์)
  - ทางบริษัทฯ จะไม่รับผิดชอบใดๆ ทั้งสิ้น หากท่านใช้บริการของทางบริษัทฯ ไม่ครบ อาทิ ไม่เที่ยวบางรายการ, ไม่ทานอาหารบางมื้อ, เพราะค่าใช้จ่ายทุกอย่างทางบริษัทฯ ได้ชำระค่าใช้จ่ายให้ตัวแทนต่างประเทศแบบเหมาจ่ายขาด ก่อนเดินทางเรียบร้อยแล้ว เป็นการชำระเหมาขาด
  - ทางบริษัทฯ จะไม่รับผิดชอบใดๆ ทั้งสิ้น หากเกิดสิ่งของสูญหายจากการโจรกรรมและหรือเกิดอุบัติเหตุที่เกิดจากความประมาทของนักท่องเที่ยวเอง

**\*\* ก่อนตัดสินใจจองทัวร์ควรอ่านเงื่อนไขการเดินทางอย่างถี่ถ้วนแล้วจึงมัดจำเพื่อประโยชน์ของท่านเอง \*\***

## หมายเหตุ

1. กรุณาตรงต่อเวลา มาตามเวลานัดหมาย หากท่านมาช้าเกินกว่าเวลาที่กำหนดที่รถออกเดินทาง ทำให้ท่านตกกริปท่องเที่ยว ท่านจะไม่สามารถเรียกร้องค่าเสียหายใดๆได้
2. รายการท่องเที่ยวและอาหารที่ระบุไว้ อาจมีการเปลี่ยนแปลงได้ตามสถานการณ์ตามความเหมาะสมของหน่วยงาน
3. **\*\*เดินทางในวันหยุดยาว โปรดติดต่อเจ้าหน้าที่เพื่อเช็คค่าใช้จ่ายเพิ่มเติม\*\***
4. สายการบินอาจจะมีการเปลี่ยนแปลงเวลาเที่ยวบินหรือยกเลิกเที่ยวบิน ซึ่งส่วนนี้อยู่เหนือการควบคุมของทางบริษัท เราจะมี การแจ้งลูกค้าทันทีเมื่อได้รับแจ้งจากทางสายการบิน

## ประกาศสำคัญของประเทศญี่ปุ่น

รัฐบาลญี่ปุ่นประกาศมาตรการสำหรับนักท่องเที่ยวต่างชาติที่พำนักในญี่ปุ่นระยะสั้น ดังนี้

- มาตรการยกเว้นวีซ่า
- สามารถไปกับทัวร์ได้ และสามารถเที่ยวด้วยตัวเองได้

ทั้งนี้ ให้มีผลบังคับใช้ตั้งแต่ 11 ตุลาคม 2565 เป็นต้นไป (ข้อมูลอัปเดต ณ วันที่ 23 กันยายน 2565)